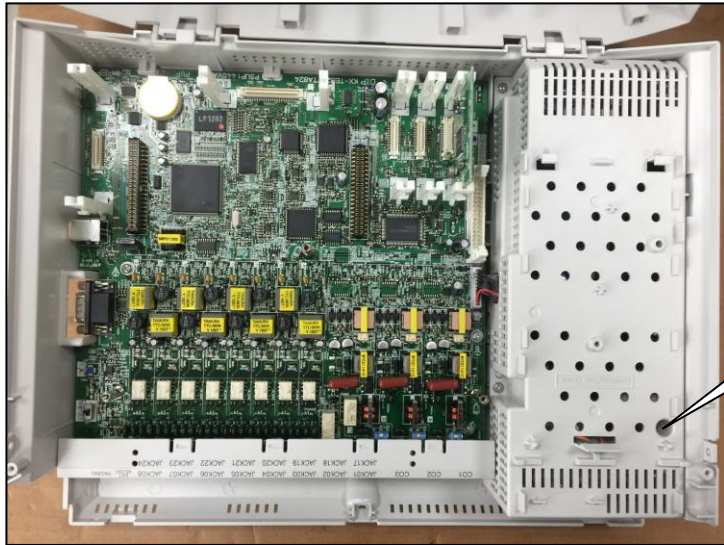
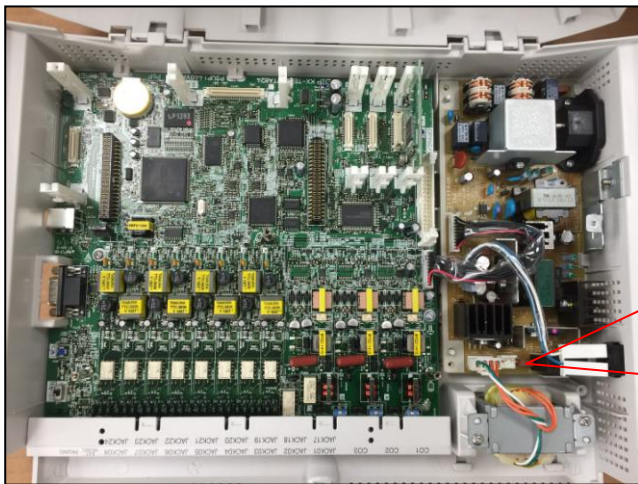


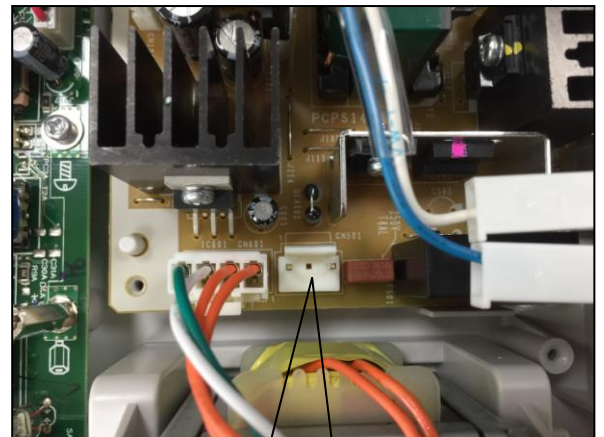
Panasonic KX-TES824 外接電池接續方式



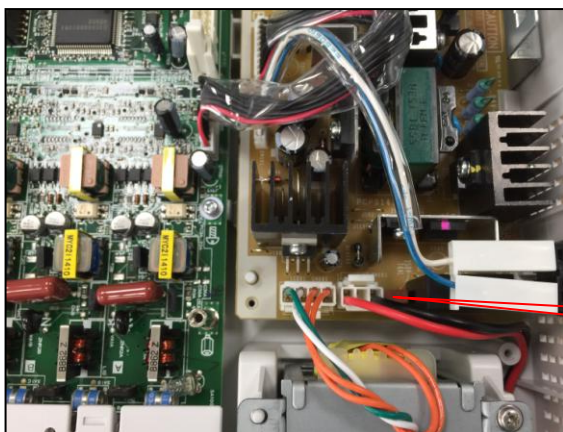
1. 將電源模組上塑膠蓋打開。
PS: 有 3 顆螺絲



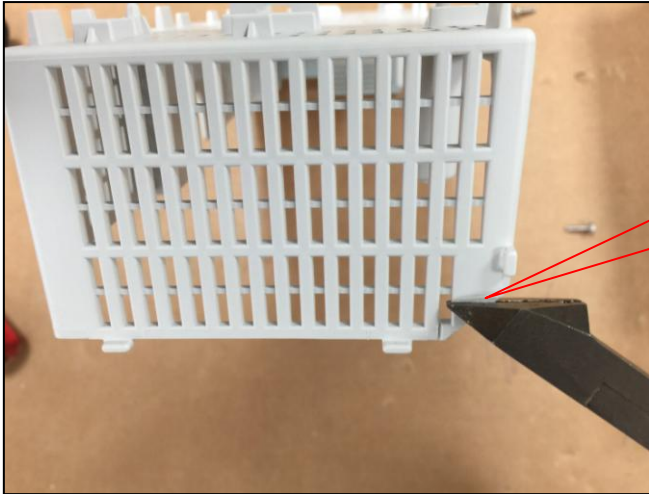
局部放大圖示:



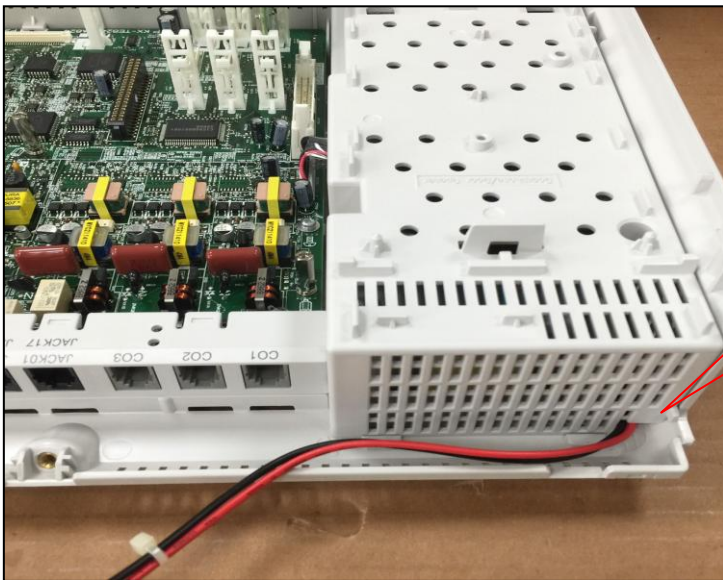
外接電池的插銷座。



2. 接上專用電池連接線。



3. 將電源模組上塑膠蓋右下角剪一小缺口，以利拉出電池線。



4. 安裝主機電池連接線完成後，可接 24V/7AH 以下電池組。



晶吉電訊 Liang 編撰