



KX-TDE600 通信整合系統

EVERY  
**CALL**  
MATTERS



**TDE**  
**IP-PBX**

## 先進商業通信系統



Panasonic KX-TDE600 IP交換機是一套專門為您的IP網路量身打造的先進商業電話系統，無論是單點或多據點的中小企業，系統提供先進完整的通訊解決方案，帶給您最佳企業競爭力。KX-TDE600亦可支援有線與無線的設備讓您靈活搭配運用以提升企業效能。

### ► 今日與未來的最佳投資

您目前所需的解決方案未來可能無法符合您的需求嗎？

Panasonic KX-TDE600 IP交換機採用模組化設計給您擴充的彈性優勢。系統可整合您桌上個人電腦來改善員工與客戶間的通訊效率。

KX-TDE600提供一套功能完備的企業解決方案，多樣式的話機選擇，結合豐富的整合應用為企業打造獨一無二黃金解決方案。容易安裝的系統設計，節費的成本控管絕對讓您的投資物超所值。

### ► 通訊解決方案的最佳選擇

KX-TDE600 通訊平台提供企業迅速與高效能運作，來協助企業輕鬆的聯繫客戶。

KX-TDE600結合語音和資料在高速的IP網路上，同時具備靈活彈性與客製化雙重特性，讓您獲得最新先進的企業通訊解決方案。



KX-TDE600 IP PBX 系統



### ► 輕鬆容易昇級為 IP 等級通訊系統

對於客戶升級現有的使用設備，是否能直接昇等為IP及順暢的銜接是主要關鍵。

Panasonic提供一個簡單又可靠的方案給正在使用KX-TDA融合式交換機的客戶們，讓系統毫不費力的就升級到IP科技的等級，那就是直接更換系統主控卡。提供企業以循序漸進的步驟升等交換機以獲得更多全新功能。



### ► Panasonic KX-TDE 品質可靠

Panasonic KX-TDE系統在出廠之前經過嚴密品管和重重測試來確保品質的可靠性，給您最好的品質保證。

KX-TDE600的系統維運設計採全圖形化使用者程式介面讓您不論在本地或是遠端都可連線設定。

請聯繫當地的Panasonic經銷商，讓您進一步了解TDE IP PBX可為您公司帶來多少的企業優勢。





## 時尚多樣的優質話機



企業可選擇以下樣式的話機搭配KX-TDE600 IP交換機 – IP功能話機，DECT無線或是數位功能話機和一般類比單機，KX-TDE600提供企業一個省成本又彈性的套裝解決方案以符合不同條件的使用需求。

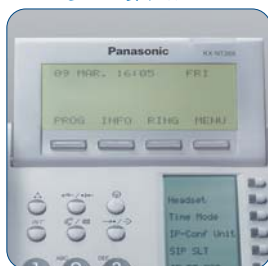
選購藍芽模組



彈性顯示鍵LCD標籤



超大LCD螢幕顯示



導航鍵



多角度調整



### ▶ NT300 系列 IP 話機 – 完美的團隊夥伴

Panasonic KX-TDE600 IP 交換機支援 KX-NT300系列 IP 功能話機，造型新穎、友善便利的操作介面適用於每一位辦公室員工。

KX-NT300系列IP 功能話機帶給您寬頻網路IP語音通訊新體驗，工作效率提昇及網路的便利性。

KX-TDE600 IP交換機功能，讓您使用更多系統功能應用。

不論是免持聽筒或一般接聽操作，優異的迴音消除和支援G.722高頻語音編碼，IP 功能話機提供超優語音品質給您。

KX-NT300系列 IP 功能話機極簡的功能操作，除了一般的使用功能之外，更有以下IP Phone獨有介面：

- 超大型LCD螢幕
- 個人客製化彈性功能顯示鍵
- 支援無線藍芽模組
- 多功能導航鍵
- 第二個IP埠設計減少網路佈線
- LCD顯示與機身雙重角度調整

以上的多重功能不但給您通訊上的高效率更能讓您體驗到便利操作的舒適手感。



### ► 整合您的網路資源

KX-NT300系列IP功能話機可直接連接您的資訊網路，並提供更多優於一般數位話機的功能。話機使用者可以透過IP功能話機背後的第二個 IP 埠連接到個人電腦來減少多餘的網路佈線。



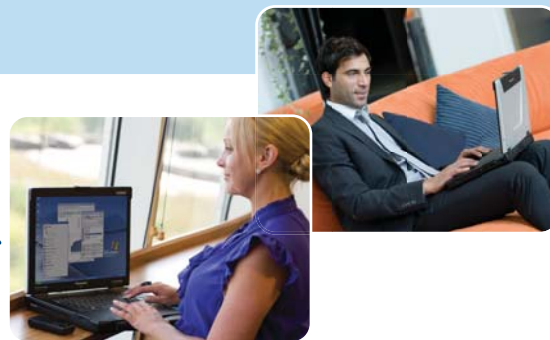
### ► 支援SIP話機

KX-TDE600 IP交換機系統跟進最新SIP科技，支援使用SIP分機，您可以使用Panasonic或是他牌標準格式的SIP話機連接到KX-TDE600，不論是在家工作或是分公司據點的員工都能從各地透過高速IP網路聯繫公司。

### ► 新一代數位功能話機

Panasonic KX-DT300 系列數位功能話機是專門為需要多樣彈性功能需求的企業員工所設計，先進的商務等級話機完全符合有常常異動系統需求的企業。因此它所提供多樣性功能及高穩定度必定滿足企業所有的實際應用。

## 隨時隨地隨心所欲的通訊



KX-TDE600 IP交換機系統可和原廠專屬的通信助理應用軟體整合來全面提升企業辦公效率-無論您使用的是IP，數位，DECT無線話機或甚至是智慧型手機，您隨時隨地都可指派您的員工處理一切事務。

### ► 提升生產力的應用軟體套件-通信助理

Panasonic通訊助理應用軟體擁有高度直覺式通信操作介面，它以個人電腦滑鼠操作取代傳統電話使用模式，話機即時狀態，微軟 Outlook 整合，語音信箱視窗管理介面和其他好用的功能等等，為企業通訊開創即時精簡化的革命性創新。

容易安裝和維運的設計-通信助理可以不用架設額外的伺服器，提供給IT能力有限的中小企業一個理想的解決方案，若大型企業需要更進階的功能又有MIS專業技術人員的支援，可以選擇CA伺服器架構模式。

### ► 通信助理-功能重點

- 簡單&友善的使用者操作介面
- 部門管理功能
- 即時分機席次狀態
- 視窗化提高操作效率
- 企業應用整合
- IP 網路攝影機整合

類型	解決方案目標	優勢
C. A. 基本版	提供統一的通訊平台給辦公室員工或遠端作業員工	幫助您以個人電腦控制辦公室通訊。
C. A. 專業版	提供統一的通訊平台給辦公室員工或遠端作業員工並提供分機即時狀態資訊。	幫助您以個人電腦控制辦公室通訊。掌握每位分機使用者的即時狀態。
C. A. 管理者	部門管理者用來監視員工的話務。	幫助您以個人電腦管理部屬的話務狀態。
C. A. 值機台	公司總機人員可同時迅速處理多通進線來電。	幫助您以個人電腦控制辦公室通訊並以滑鼠鍵盤操作來加快處理繁重的話務。





CA 專業版

外點員工使用軟體電話



CA 基本版

辦公室員工



CA 值機台

總機處理客戶來電



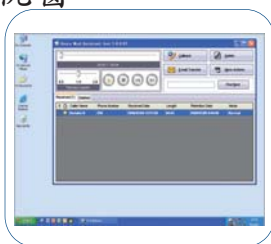
CA 管理者

管理者支援團隊成員

通信助理結合KX-TDE600提供企業統一的通訊平台來強化企業競爭力

## ► 通信助理 - 語音信箱助理管理視窗

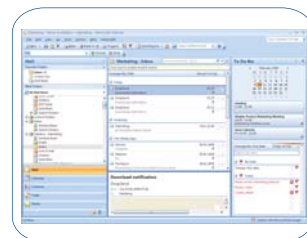
搭配選購的TVM  
語音信箱方案-提供  
供給通訊助理使用者  
一個語音信箱助理的  
視窗管理介面。



語音信箱助理提供多元便利的語音功能-除了使用話機之外，更方便的是也可以使用個人電腦讓隨時進入自己的信箱聽取留言，透過email轉發所下載的留言給任合一位同事。

## ► MICROSOFT® OUTLOOK 整合

通信助理能與  
Microsoft Outlook  
整合可以依照聯絡人  
電話號碼直接撥號，  
還有來電彈跳畫面提  
示是誰的來電。如果  
MS Outlook是您每天上班必備的工具，  
那麼您千萬不可錯過這整合帶來的全新  
功能。



## ► 通信助理值機台

通信助理值機台應用軟體適用於繁忙的辦公室總機-具有通訊助理專業版加上值機台的雙重功能，使用滑鼠和鍵盤同時操作來處理眾多的來電進線以達到最佳化的服務效率。值機台軟體提供總機人員最專業迅速有效率的解決方案處理客戶與員工之間的頻繁話務。

# 無線行動的解決方案



無線行動 溝通零死角-企業提升員工效率與增進客戶服務滿意的雙重保證。

容易辨識來電



昏暗條件下易撥號



全彩LCD大顯示幕



搭配專屬耳機麥克風



防水防塵設計



## ▶ 隨時隨地的行動通信 - GSM手機整合

在辦公室之外做生意靠的是手機的聯絡，KX-TDE600支援最新的手機整合科技-能將辦公室中的來電轉至您的手機，並且接通來電後還可轉接回辦公室的分機或是轉回語音系統。

將手機整合至ICD群中，讓您的來電響鈴同時在桌上話機與手機共振，增加接聽客戶來電的機會，因此只要客戶撥打一個號碼，不論您身在何處都能輕易的找到您。

## ▶ 辦公室行動通信解決方案 - DECT無線基地台

當您離開座位或在辦公室內來回走動時，Panasonic辦公室行動通信解決方案讓您隨時攜帶著輕量化，商務智慧型無線DECT手機。使用無線XDP功能，您手中的DECT無線話機就如同是您的隨身桌機一樣，當您離開座位時，決不會漏接每一通來話。

DECT無線基地台系統提供自動交遞功能，基地台與分機之信號會完整地銜接至另一個基地台，讓您的通話不間斷。不論您身在辦公室中的哪一個角落，都可充分掌握每一份商機。





KX-TCA175  
標準型



KX-TCA275  
商務精巧型



KX-TCA355  
堅固耐用型

- 全彩LCD螢幕 \*1
- 背光按鍵
- 多國語言顯示
- 免持擴音
- 彈性程式鍵
- 支援PBX功能
- 200組電話簿
- 耳機插孔
- 10組來電鈴聲 \*1
- 10組單鍵記憶速撥
- 來電震動功能 \*2
- 會議無聲模式 \*2
- IP45防水防塵等級標準 \*3

\*1 支援KX-TCA175 和 KX-TCA275

\*2 支援KX-TCA355 和 KX-TCA275

\*3 只支援 KX-TCA355

## ▶ 商務行動手機

提供標準型、商務精巧型、堅韌型三種不同的手機對應客戶需求，Panasonic商務行動手機適用各種操作環境，Panasonic商務行動手機百分百符合您的使用需求。

KX-TCA275 DECT 手機結合小巧、輕量和耐用的特色，是您隨身通訊的最佳利器，標準型KX-TCA175 DECT 手機也是您的最佳選擇之一。除此之外，在特殊環境中操作時，KX-TCA355 擁有IP45防水防塵等級標準，克服一切環境障礙。



## ▶ 辦公室無線通訊基地台

針對您的無線話機配置設計，KX-TDE600 交換機系統提供多種迴路型態的基地台選擇。

基地台系統提供自動交遞功能，確保您的移動通話品質。



KX-A272  
中繼強波器 (台灣未開放此頻道)



KX-TDA0141/0155  
2迴路基地台



KX-TDA0142/0156  
4迴路基地台



KX-TDA0158  
8迴路基地台



KX-NCP0158  
8迴路IP基地台

# 新一代的語音解決方案



先進的語音應用方案提供靈活彈性化的來電處理流程。友善的語音流程將客戶的來電迅速有效率的導引到指定的部門或員工。此外，當您處於忙線狀態或無法接聽電話時，語音信箱提供強大的功能處理各種可能發生的情況，增加企業生產效能並提供客戶更佳的服務。

## ► 語音答錄卡 ESVM

您可以選擇內建或是選購ESVM語音答錄卡，它提供像語音信箱一樣的服務，來電語音導引，從語音信箱轉接到MSG的功能，多階層自動總機OGM錄音設計，外轉外通話偵測等等許多功能。

## ► KX-TDE600提供三種語音解決方案：

1. 內建語音方案：內建兩路語音答錄ESVM 功能
2. 選購語音答錄卡：ESVM2(選購 KX-TDA0192)或ESVM4(選購KX-TDA0194)，提供個人接待語和留言錄製功能確保您永遠不會錯過每一通客戶來電，下列的選購卡具備三種不同功能模式供您彈性使用。

SVM 模式：僅只提供簡易語音答錄功能。

MSG 模式：提供DISA功能接待語錄製。MSG 模式支援個人手機整合，當不在辦公室使用大哥大時，也可像分機一樣使用分機功能，例如轉接來話至其他分機或是使用其他交換機其他功能等。公司可從電腦上傳預先錄製的高品質語音檔(8 kHz, 16 bit wav檔案)作為公司接待語。

SVM+ MSG 模式：同時給您簡易型語音留言信箱和DISA來電語音導引雙重功能。內建和選購的ESVM卡支援上傳高品質的客製化音樂檔作為您企業專屬的保留音樂宣告。

選購原廠語音信箱：如果您需要更多更進階的語音信箱功能來提高客戶服務滿意度，那麼 Panasonic KX-TVM50或 KX-TVM200原廠語音信箱解決方案絕對是您最佳首選。外掛原廠選購語音系統提供最完備的企業級語音功能，幫助您順利掌握每一通客戶來電。



## ▶ TVM 主要功能：

KX-TVM50/TVM200 提供

下列功能：

- 語音留言訊息服務
- 自動總機服務
- E-mail整合(Email 通知留言含語音檔案)
- 訪談語音服務功能
- 功能話機LCD螢幕顯示信箱服務選單文字導引操作功能
- 來電外線宣告
- 依據不同來電顯示撥放專屬問候語
- 留言線上監聽
- 通話中雙向錄音
- 假日服務模式
- 系統支援多國語言撥放
- 傳真偵測/進線導引

使用KX-TVM50和KX-TVM200，讓Panasonic帶領企業進入通訊高效率化的新時代。



## ▶ 集中式語音信箱

適用於多據點網路連結的交換機架構，集中式語音信箱最大可達到8套網路 IP 交換機共同使用。每一個分點的分機使用者都可在忙線或是無人應答時將來電轉進集中式語音信箱並可以使用 VM 存取碼進入信箱聽取留言。



# 客服中心解決方案



KX-TDE600系統針對所有企業客戶的需求內建客服中心功能，極高效率的來電處理讓您的客戶體驗到完美服務的至高境界。

## ▶ 齊全的客服中心功能

無論您公司的規模是大是小，殷勤有禮並且迅速處理每一通客戶的來電，是成為成功標竿企業的主要因素之一。

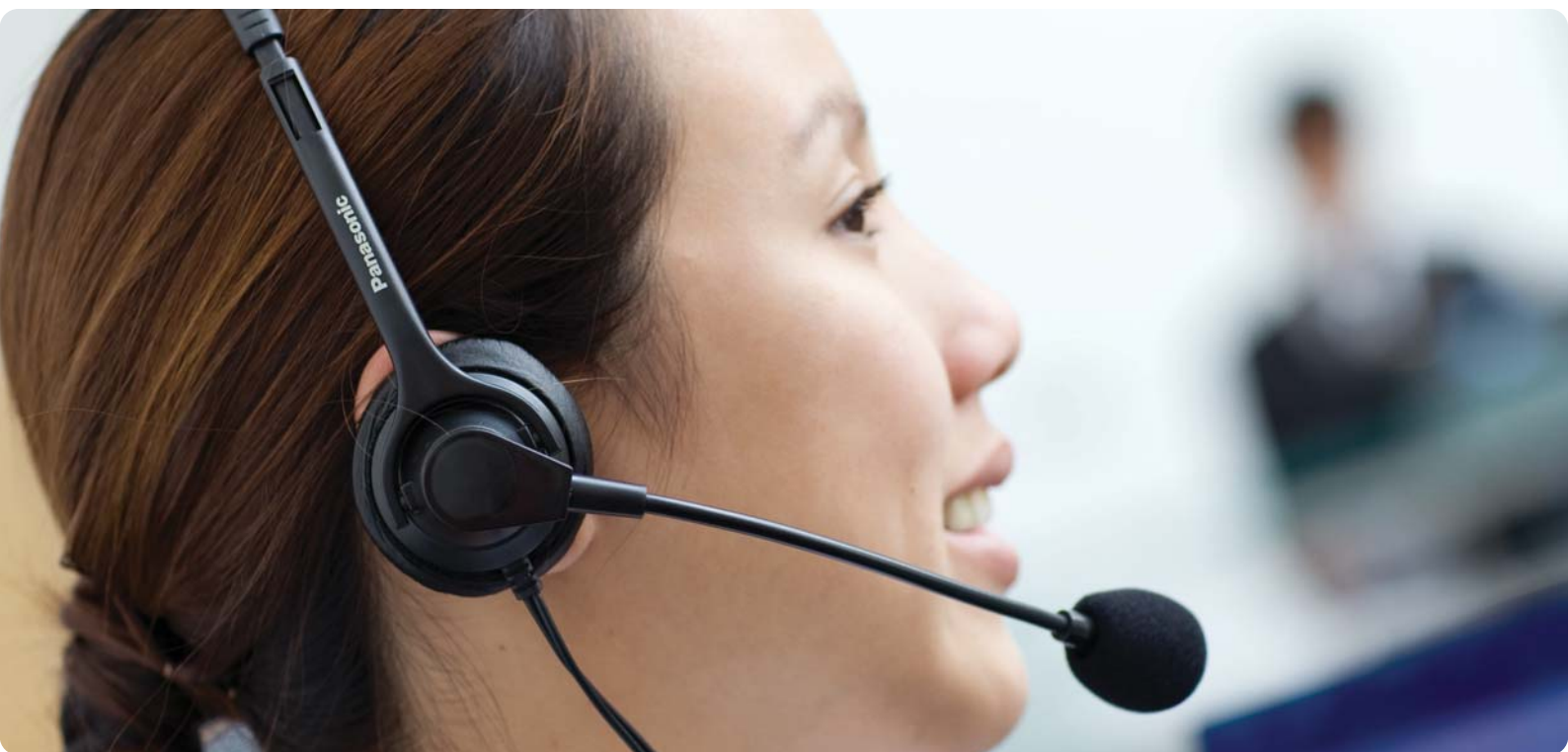
Panasonic 提供給客服中心彈性多變的功能，協助您處理高度繁忙的話務量。交換機除了提供下列內建的客服中心功能，更加提供無席次限制的CTI整合應用介面，搭配客製的CTI軟體和伺服器，滿足企業多元化客服中心的彈性建置需求。

- 智慧自動來電路由
- 來電群組的彈性路由設定
- VIP 來電優先處理
- 自動總機服務
- 來電等候宣告語撥放
- 客服人員任意座位功能
- 管理者監視客戶來電的線上等待狀態

## ▶ 來電規劃分配功能

KX-TDE600 支援來電分配群(ICD Group)，組織客服中心的基礎應用架構。當 ICD 群有來電進線時，會依照系統程式的進線模式設定去派話給群組中的客服人員，如果全體客服均忙線中，來電會依序進入排隊程序等候服務人員接聽。單一客服人員亦可分屬多個群組，同時處理多項業務，增加人力調派的靈活性。系統提供下列四種來電分配模式，增進您實際運用的彈性。

- 閒置分機時間分配(平均每位人員通話時數)
- 來電平均分配(平均每位人員接聽通話數)
- 來電先後優先分配(指定人員接聽順序)
- 來電全部響鈴



### ▶ 客服管理者功能

KX-TDE600 支援內建客服中心管理者功能，提供客戶來電等候中的即時管理與效能監控，客服管理者的功能有：

- a. 監視每一位客服人員的即時狀態
- b. 遠端執行客服人員登入/登出
- c. 登出客服人員分機

此外，為了讓您的操作更加得心應手，建議客服管理者使用LCD 6行顯示大螢幕話機或是搭配通訊助理的管理者軟體，掌握以下更多的資訊，例如：

- 已經接聽的來電總數
- 來電平均等候時間
- 未接來電數

### ▶ 客服人員功能

系統支援客服人員廣大的標準功能，服務人員使用下列內建功能加強個人工作產能進而提升整體企業的生產力：

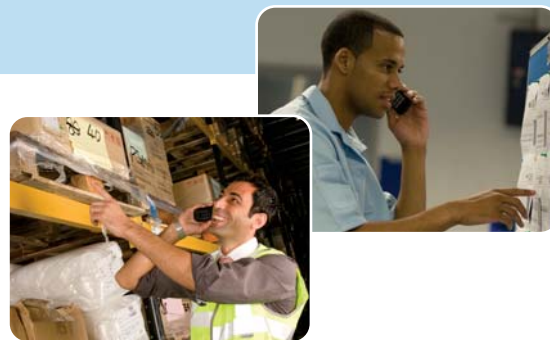
- 登入/登出(指定ICD群組或全部群組)
- 自動登出
- 彈性整理時間設定(來電/外撥)
- 移動個人分機服務等級
- 帳碼輸入

### ▶ 專業客服中心的客製化解決方案

系統提供TAPI/CSTA介面，搭配客服中心軟體和伺服器，可以提供更完整的電腦電話整合服務，以下是CTI整合服務特色：

- 企業CRM資料庫整合
- 來話自動彈出客戶資料
- 通話中可編輯或修改客戶資料
- 專業錄音設備整合，供紀錄查詢
- 各式分析報表輸出查詢
- 可整合互動式語音服務系統

# 各行各業的 通訊解決方案



對企業而言，與客戶之間保持密切頻繁的聯繫是不可或缺的成功因素之一。不論您使用的是IP、無線或是傳統的設備，電話系統永遠是公司通訊的核心，Panasonic擁有兼具品質與可靠性的交換機系統，提供滿足各行各業的通訊解決方案，讓您的業績蒸蒸日上，企業更上一層樓。

## ► 飯店業

飯店業市場需要經濟實惠又易使用的通訊交換機，最大擴充彈性和最高的品質保證的雙特色來針對個別業者的不同需求。

並搭配前台系統整合以結合客房計費和管理，Panasonic KX-TDE600 具備上述完整的功能給您最完美的解決方案。

## ► 建築業

保持速度和彈性是建築業工地現場的一貫作業要求，KX-TDE600可以對應您快速多變的環境。

需要使用多方會談或是DECT無線系統增加現場工作的機動性嗎？KX-TDE600 提供全方位的解決方案助您一臂之力。

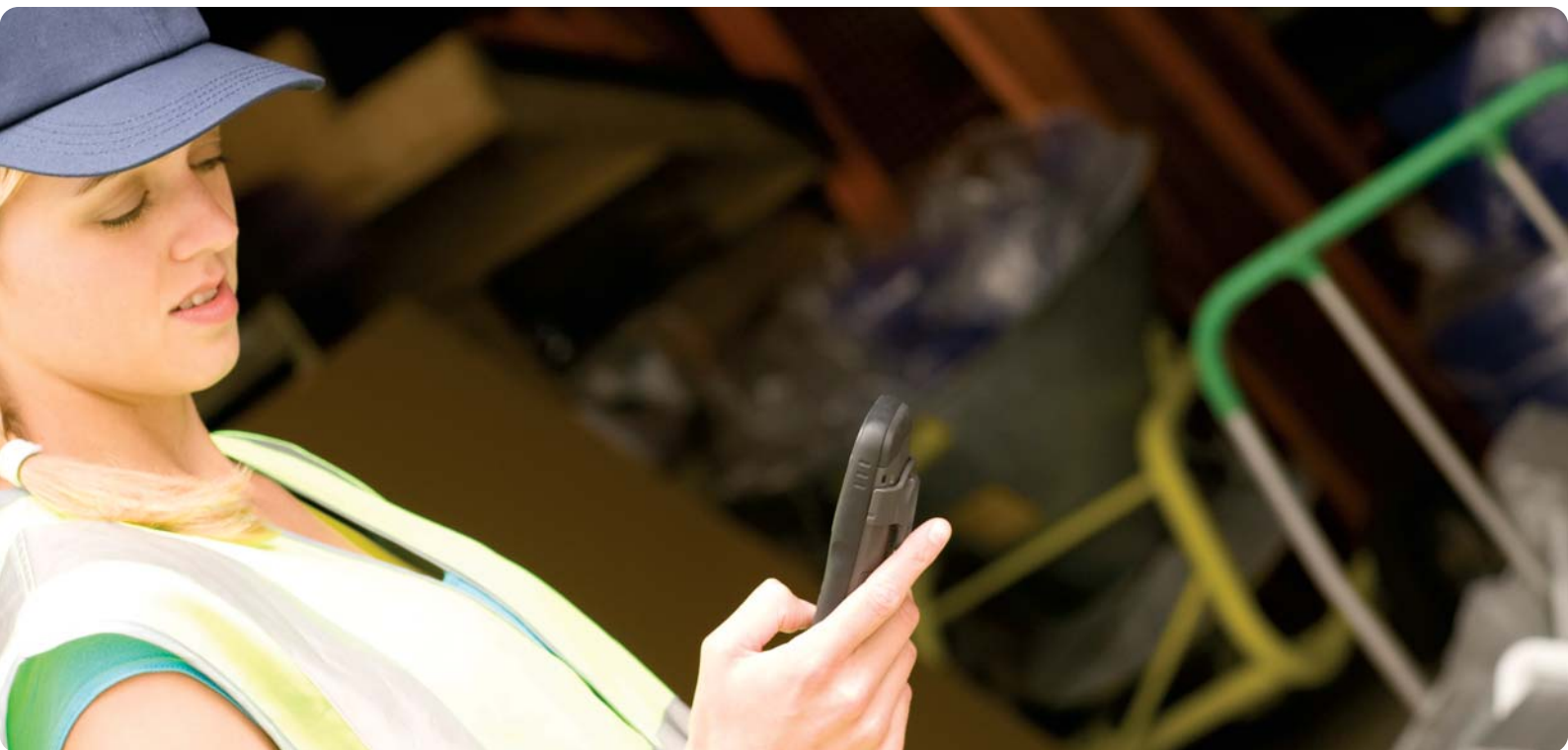
## ► 醫藥業

醫療從業人員一向著重在工作環境中能夠順暢有效率的工作，透過DECT和手機的無線整合功能、迅速的處理每一通來電派話和彈性化電腦整合，Panasonic 提供效率化解決方案來為您建立一個專業的醫療通訊平台。

## ► 倉儲物流業

工作時您需要隨時隨地移動嗎？Panasonic KX-TDE600提供結合DECT無線話機與手機整合的商務解決方案，讓您永遠可以和員工保持即時的聯絡。先進商務通信解決方案將徹底改變您的企業，在競爭激烈的商場中遙遙領先同業。





### ▶ 客服中心

所有企業都想要提供給客戶最優良的服務，我們也可能認為自己已經提供最好的服務，但實際上是否還有更多改善成長空間呢？Panasonic提供企業以客戶服務導向為設計的通訊解決方案，讓您的客戶更加滿意您的服務。

### ▶ 法律

企業法務部門需要專業準時的通訊，KX-TDE600提供優異的行動解決方案，您辦公室中所有的業務需求，讓一切問題迎刃而解。



### ▶ 業務銷售

維持客戶和同事間的聯繫是企業銷售產品與服務的每日例行業務，KX-TDE600 提供先進的企業解決方案符合以上的需求，讓您時時刻刻掌握最即時的通訊，創造企業致勝的關鍵。

### ▶ 健康照護

醫療照護和居家看護必須採用穩定可靠的高品質通訊設備來應付種種可能發生的緊急情況，Panasonic KX-TDE 600了解您的需要，提供給您客製化方案，支援管理工具介面並建立緊急通報電話系統，彈性的先進高科技通訊設備是您確保醫療安全性的第一首選。

## 系統容量

		KX-TDE600			
型式		Basic System	2 Shelf System	3 Shelf System	4 Shelf System (Max)
Maximum Trunks and Extensions	最大外線數量	192	352	512	640
	外線 (實體卡片)	160	320	480	640
	外線 (虛擬卡片*1)	64	64	64	64
	最大分機數量	432	736	1008	1152
	分機 (實體卡片)	304	608	880	1120
	分機 (虛擬卡片*1)	128	128	128	128
Maximum Terminal Equipment	IP- 功能話機 (IP-PT) 和 IP 軟體電話	128	128	128	128
	SIP 分機	128	128	128	128
	電話機				
	類比單機 (SLT)	240	480	720	960
	KX-DT300, KX-T7600 數位話機 (DPT)	256	512	640	640
	KX-T7560/KX-T7565 DPT	256	512	640	640
	其他 DPT	128	256	384	512
	類比功能話機 (APT)	80	160	240	320
	IP- 功能話機 (IP-PT)	224	384	544	672
	IP-PT *2 (使用 IP-EXT16 卡)	160	320	480	640
	IP-PT *3 (使用 IPCMPR 卡)	128	128	128	128
	SIP 分機	128	128	128	128
	DSS 中繼台	64	64	64	64
	基地台 (CS)	32	64	96	128
	高密度基地台	16	32	48	64
	IP DECT 基地台	16	16	16	16
	DECT 手機 (PS)	512	512	512	512
	語音信箱系統 (VPS)	8	8	8	8
	門口機	16	32	48	64
	開門鎖	16	32	48	64
	外部檢知器迴路	16	32	48	64
	外部繼電器開關	16	32	48	64

注意：除了點對點通話不經由DSP卡，其餘都會受卡片可使用通道限制。

\*1 虛擬外線/分機卡同時最大是 49 通道(除了IP分機點對點通話)。

支援虛擬外線/分機卡的DSP卡系統最大可安裝1片。

\*2 KX-NT136, KX-NT265, 和 NT300 系列 \*3 KX-NT300 系列和 KX-NT265 (版本 2.00或更新)

## 系統選項

型號	說明
主機	KX-TDE600 主機櫃
	KX-TDE620 擴充機櫃
電源供應器 (PSUs)	KX-TDA0103 L型電源供給器(512單位)
	KX-TDA0104 M型電源供給器(128單位)
系統處理卡	KX-TDE6101 系統處理卡 (IPMPR)
IPCMR上可選用卡片	KX-TDE0110 16-通路 VoIP DSP 卡 (DSP16)
	KX-TDE0111 64-通路 VoIP DSP 卡 (DSP64)
	KX-TDE0105 記憶擴充卡 (IPCMC)
	KX-TDA0196 遙控卡 (RMT)
實體外線卡	KX-TDA0184 8-埠 E & M 外線卡
	KX-TDA0187 T-1 外線卡 (USA only)
	KX-TDA0188 E-1 外線卡
	KX-TDA0189 8-埠來電顯示卡/計費信號(CID/PAY8)
	KX-TDA0193 8-埠來電顯示卡
	KX-TDA0284 4-埠 BRI 卡
	KX-TDA0288 8-埠 BRI 卡
	KX-TDA0290CJ ISDN PRI E1 卡 (PRI 30)
	KX-TDA0484 4-路 VoIP 閘道卡 (IP-GW4E)
	KX-TDA0490 16-路 VoIP 閘道卡 (IP-GW16)
	KX-TDA6181 16-埠類比外線卡(LCOT16)
實體分機卡片	KX-TDA0170 8-埠數位融合分機卡
	KX-TDA0171 8-埠數位分機卡
	KX-TDA0172 16-埠數位分機卡
	KX-TDA0173 8-埠類比單機分機卡
	KX-TDA0177 16-埠類比單機來電顯示分機卡
	KX-TDA0470 16-路 VoIP 分機卡
	KX-TDA6174 16-埠類比單機分機卡
	KX-TDA6175 16-埠類比單機訊息點燈分機卡
	KX-TDA6178 24-埠類比單機來電顯示分機卡
其他實體卡片	KX-TDA0143 4 路基地台介面卡 (CSIF4)
	KX-TDA0144 8 路基地台介面卡 (CSIF8)
	KX-TDA0161 4-路門口機介面卡
	KX-TDA0162 2-路門口機介面卡 (德國版本)
	KX-TDA0164 4-埠外部檢知器/繼電器卡
	KX-TDA0168 分機來電顯示卡
	KX-TDA0190 3 槽位擴充卡
	KX-TDA0191 4-路訊息卡
	KX-TDA0192 2-路ESVM卡
	KX-TDA0194 4-路ESVM卡
	KX-TDA6166 16-路迴音消除卡
系統連接卡	KX-TDA6110 介接第2機櫃連接卡
	KX-TDA6111 介接第3,4機櫃連接卡
固定架	KX-TDA6201 主機安裝固定架
基地台	KX-TDA0141CE 2路基地台連接至數位分機埠(DHLC/DLC)
	KX-TDA0142CE 4路基地台連接至基地台介面卡(CSIF)
	KX-TDA0158 8 路基地台連接至數位分機埠(DHLC/DLC)
	KX-NCP0158 8-路 IP 基地台(IP 網路連接)
門口機	KX-T7765 門口機
席次授權軟體	KX-NCS4104 4-路 IP 外線席次授權 (4 IP 外線)
	KX-NCS4208 8-路 IP 軟體/IP 功能話機席次授權 (8 IP 軟體/IP 功能話機)
	KX-NCS4508 8-路 IP 功能話機席次授權 (8 IP 功能話機)
	KX-NCS4716 16-路 SIP 話機席次授權 (16 SIP 分機)

注意：TDE600 系統已內含可支援 IP 分機, IP 外線, 及軟體應用功能等, 只須購買相關授權, 再此表內並無全部表列說明, 如須相關設備請洽Panasonic店商查詢。

## TDE600

### Pure IP-PBX



## 規格

KX-TDE600		
控制匯流排	原匯流排 (16-bit, 8 MHz, 10 Megabytes 每秒)	
通信匯流排	符合 H.100 匯流排 (1024 次/每槽)	
交換通路	通信無阻塞	
電源輸入	M型電源	100 V AC to 130 V AC; 2.5 A 200 V AC to 240 V AC; 1.4 A 50 Hz/60 Hz
	L型電源	100 V AC to 130 V AC; 5.1 A 200 V AC to 240 V AC; 2.55 A 50 Hz/60 Hz
外接電池	+36 V DC (+12 V DC x 3, 建議 最大容量 28 Ah)	
完全停電可延遲時間	300 ms (不使用備用電池)	
記憶體停電後可保存期限	7 年	
撥號	外線	撥盤式(10pps- 20pps) 複頻式(DTMF)
	分機	撥盤式(10pps- 20pps) 複頻式(DTMF)
撥號方式轉換	撥盤式(DP)~ 複頻式(DTMF)	
響鈴頻率	20/25 HZ (可選擇)	
外線最大迴路阻抗	最大1600歐姆	
工作環境	溫度	0 C 到 40 C
	溼度	10 % 到 90 % (不凝結)
會議電話可使用外線	從 10 x 3-會議電話 到 4 x 8-會議電話	
保留音樂 (MOH)	2個輸入埠(音量控制: -11 dB 到 +11 dB 間隔1 dB ) MOH1:外部音源 MOH2:內部音源/外部音源 (可選擇)	
廣播	內部	音量控制 -15dB- +6dB 間隔3dB
	外部	2個輸出 音量控制 -15dB- +15dB 間隔1dB
串列介面埠	RS-232C	1 (最大 115.2 kbps)
RJ45 埠	MNT 埠	1 ( PC 連接 )
	LAN 埠	1 ( LAN 連接 )
分機連接線	單機	1-對線 (T, R)
	數位話機	1-對線 (D1, D2) 或 2-對線 (T, R, D1, D2)
	類比功能話機	2-對線 (T, R, D1, D2)
	數位介面 CS (基隆)	1-對線 (D1,D2)
	數位介面 CS (高密度)	4-對線 (D1,D2)
體積	基本櫃	430 mm(寬) x 415 mm(高) x 270 mm(深)
	擴充櫃	430 mm(寬) x 415 mm(高) x 270 mm(深)
重量 (插滿卡片)	基本櫃	16 kg 以下
	擴充櫃	16 kg 以下

## 系統功能容量

項目			Item		
系統	不在訊息-分機	1 x 16 字元	ARS	路徑規劃表	16 組
	不在訊息-系統	8 x 16 字元		開頭碼表	16 碼, 1,000 組
	暫存保留區	100		開頭例外碼表	16 碼, 200 組
	三方會談	3-8 方會談 (最大 32 方)		ARS業者	10
	服務等級	64		路徑候碼	10 碼
	DDI 表	32 碼, 1,000 組		授權碼	10 碼
	分機號碼	1-5 碼	來電顯示和 訊息等待	外撥號碼儲存組數- 功能話機	100 組/分機, 1,520 組/系統
	分機密碼 (PIN)	10 碼, 1 組/分機		外撥號碼儲存組數- DECT話機	100 組/分機, 640 組/系統
	Host PBX 抓取碼	10 碼, 每外線群 10 組		進線號碼儲存組數- 功能話機	100 組/分機, 3,040 組/系統
	多分機振鈴碼 (MSN)	每 ISDN-BRI 埠 10 組		進線號碼組數 - DECT話機 + 來電 平均分配群	100 組/分機, 或 群 總合 2,048 組/系統
	姓名字元數	20		訊息等待 - DECT話機 + 來電 平均分配群	256
	訊息列印	8		訊息等待 - 功能話機 + 單機	512
	來電等待排隊時間表	64	接待 語音*1	接待語 (OGM)	64
	振鈴模式	8		接待語總時間	8 分鐘
	同時設定程式	一個系統程式 + 63 各人程式 一個管理看程式 + 63 各人程式 64 各人程式		內建數位答錄 (SVM)	125 通留言
	SMDR 通話記錄儲存	1000 通 / 有 MEC 20,000 通		增強數位問錄卡 (ESVM)	250 通留言
	固網業者抓取碼	16 碼, 20 組		數位答錄總時間	40, 60, 或 120 分鐘 (依據留言品質)
撥號	租賃群	8	飯店功能 和收費管 理功能	客戶帳單組數	4,000 組/PBX
	假日服務模式組數	24		飯店總機	4
	帳碼組數	4 碼, 1,000 組		收費費率	7 碼包含10進位
	帳碼密碼(可限撥)	10 碼, 1,000 組		收費名稱	3 種幣值單位/符號
	緊急撥號	32 碼, 10 組		連接路徑和編號表	32 組
	熱線	32 碼	網路	開頭碼	3 碼
	按鍵協定撥號 (ISDN)	32 碼		總機碼 (PBX CODE)	7 碼
群組	各人速撥	32 碼, 100 組/每分機		網路中繼台 (NDSS)可監視PBX數目	8
	快速撥號表	8 碼, 4,080 組		網路中繼台 (NDSS)可監視分機數目	250
	重撥	32 碼	CTI	電腦主機台 ( PC Console )	8
	系統速撥	32 碼, 1,000 組/租賃群		電腦電話 ( PC Phone )	128
	非同步廣播	8 (32 成員/群)		系統安裝密碼	4 - 10 字元
	代接群	64		系統管理者密碼 (電腦連線)	4 - 10 字元
	分機搜尋群	64 (16 分機/群)	密碼	系統使用者密碼 (電腦連線)	4 - 10 字元
撥號限制	來話平均分配群	128 (32 分機/群)		系統管理者密碼 (功能話機)	4 - 10 碼
	廣播群	32		系統使用者密碼 (功能話機)	4 - 10 碼
	PS 手機振鈴群	32		管理者密碼	4 - 10 碼
	外線群	64		系統程式安裝級密碼	4 - 16 字元
	語音信箱群(數位連接)	2 群 x 12 埠 (24 通路)		系統程式管理級密碼	4 - 16 字元
	語音信箱群(類比連接)	2 群 x 32 通路		系統程式使用級密碼	0 - 16 字元
	撥號限制等級	7	程式 密碼		
	撥號限制表	16 碼, 100 組/每階層			
	撥號限制例外碼表	16 碼, 100 組/每階層			

\*1 訊息卡須另行安裝卡片。

## 系統功能表

### 電話處理功能

#### 來電處理功能

##### 外線來電功能

- ◆ 直接到分機振鈴 (DIL)
- ◆ 直入分機振鈴 (DID)/ (DDI)
- ◆ 多部分機同時振鈴 (MSN)
- ◆ 依進線電話號碼指定振鈴 (CL1)
- ◆ 截聽路徑
- ◆ 截聽路徑-未應答
- ◆ 分機互撥限制
- ◆ 響鈴模式選擇
- ◆ 等待提示音

##### 進線搜尋群功能

##### 分機忙線搜尋群

##### 進線來電平均分配群

- ◆ 來電平均分配群
- ◆ 依來電顯示號碼指定振鈴功能
- ◆ 來電等待排隊功能
- ◆ VIP來電
- ◆ 滿載跳接指定分機功能
- ◆ 登入/登出
- ◆ 客服群監視功能

##### 跟隨 (FWD)/

##### 勿打擾 (DND) 功能

- ◆ 跟隨 (FWD)
- ◆ 勿打擾 (DND)
- ◆ 跟蹤/勿打擾 (FWD/DND) 鍵, 來電群跟隨鍵

##### 應答功能

- ◆ 進線優先處理選擇
- ◆ 來電代接
- ◆ 免持對講應答

##### 撥號功能

##### 預先撥號功能, 號碼正確再拿起聽筒撥出功能

##### 分機撥號錯誤自動回復功能

##### 分機內線撥號功能

##### 外線撥號功能

- ◆ 緊急撥號
- ◆ 帳碼輸入撥號
- ◆ 撥號模式選擇
- ◆ 外線極性反轉電路
- ◆ 外線故障自動忙線退出
- ◆ 撥號暫停信號插入
- ◆ 大型PBX抓取碼 (Access Code to the Telephone Company from a Host PBX)
- ◆ 特殊固網業者抓取碼

##### 外線抓取碼功能

- ◆ 外線共同抓取碼
- ◆ 外線群抓取碼

##### 記憶撥號功能

- ◆ 單鍵撥號
- ◆ KX-T7710單鍵撥號
- ◆ 未碼重撥
- ◆ 速撥 - 個人 / 系統
- ◆ 快速撥號功能
- ◆ 熱線撥號

##### 廣播功能

##### 非同步廣播功能

##### 分機優先來電碼(PDN)/

##### 助理秘書分機碼 (SDN) 功能

##### 外線忙線/分機忙線相關功能

##### ◆ 自動忙線預約 (Camp-on)

##### 分機忙線振鈴功能

##### 通話話務功能

##### 忙線分機其他進線提示

- ◆ 來電提示音
- ◆ 複線免持提示宣告 (OHCA)
- ◆ 複線聽筒提示宣告 (Whisper OHCA)

##### 撥號限制(TRS)/

##### 通話限制(Barring) 功能

##### 撥號限制(TRS)/通話限制(Barring)

##### 通話預算費用管理

##### 分機上鎖功能

##### 總機單通開放撥號等級

##### 移動服務等級

##### 密碼式帳碼輸入開放等級撥號

##### 自動路徑 (ARS) 功能

##### 通話功能

##### 免持聽筒操作功能

##### 通話廣播監視功能

##### 靜音

##### 耳機功能

##### 資訊線路保密功能

##### 暫切 (Flash/Recall/Terminate)

##### 外部功能抓取 (EFA)

##### 外線通話限制

##### 並接電話功能

##### 掛斷信號 (CPC)檢知

##### 轉接功能

##### 來電轉接

##### 保留功能

##### 來電保留

##### 來電暫停保留

##### 交替保留

##### 保留音樂

##### 會議電話

- ◆ 三方會談
- ◆ 線路通話保密解除

##### 其他附加設備

##### 門口機

##### 開門鎖

##### 外線廣播振鈴任何分機應答(TAFAS)

##### 背景音樂 (BGM)

##### 接待語 (OGM)

##### 直入分機 (DISA)

##### 外部檢知器

##### 外部繼電器控制

##### 來電顯示 (Caller ID) 功能

##### 類比外線來電顯示

##### 來電顯示儲存

##### 訊息等待功能

##### 訊息等待

##### 不在訊息

##### 功能話機 (PT) 功能

##### 固定鍵

##### 彈性功能鍵

##### LED 指示

##### 顯示訊息

##### 整體數位服務網路 (ISDN)

##### 服務功能

##### ◆ 來電/撥出號碼顯示

##### 功能 (CLIP/COLP)

##### ◆ 收費信號 (AOC)

##### ◆ 來電跟隨 (CF) - 利用 ISDN (P-MP)

##### ◆ 來電跟隨 (CF) - 利用 ISDN (P-P)

##### ◆ 來電保留 (HOLD) - 利用 ISDN

##### ◆ 來電轉接 (CT) - 利用 ISDN

##### ◆ 三方會談 (3PTY) - 利用 ISDN

##### ◆ 緊急來電查詢 (MCID)

##### ◆ 忙線預約功能 (CCBS)

##### ◆ ISDN 分機

##### ◆ 利用按鍵協定 ISDN 服務抓取

##### E1 / T1外線服務功能

##### 語音信箱功能

##### 內建數位答錄功能 (SVM)

##### 簡報式語音信箱卡 (SVM)

##### 語音信箱功能

- ◆ 語音信箱 (VM) 群
- ◆ 語音信箱複頻信號 (DTMF) 整合
- ◆ 語音信箱數位 (Digital) 整合

##### DECT系統攜帶手機(PS)功能

##### 攜帶手機(PS)功能連接

##### DECT手機響鈴群

##### DECT手機索引

##### DECT手機功能鍵

##### 數位話機與手機同號分機碼功能

##### 虛擬DECT手機分機

##### 管理者訊息功能

##### 通話記錄功能

- ◆ 分機內外線通話記錄 (SMDR)
- ◆ Syslog 故障訊息管理

##### 列印客房訊息

##### 通話收費服務

##### 分機控制功能

##### 分機各人密碼(PIN)

##### 分機設定功能清除

##### 分機設定功能清除

- ◆ 移動分機
- ◆ 增強型移動分機 IN SVC或OUT SVC

##### 叫醒時間服務(鬧鈴功能)

##### 確認音功能

##### 撥號音

##### 確認音

##### IP 話機功能

##### IP功能話機 (IP-PT)

##### SIP (Session Initiation Protocol)分機

##### 點對點通話 (P to P)

##### LCD標識功能 (只支援KX-NT366)

##### 電腦電話整合功能 (CTI)

##### 電腦電話(PC Phone)/電腦中繼台(PC Console)

##### 大哥大整合功能

##### 語音訊息清除功能

##### 網路功能

##### 系統連結功能 (TIE Line)

##### 語音透由網路協定 (VoIP)

##### 虛擬專線網路 (VPN)

##### QSIG 標準功能

##### 進線來電/撥出號碼 (CLIP/COLP)

##### 和撥出/撥入姓名 (CNIP/CONP) - 利用

##### QSIG365

- ◆ 跟蹤 (CF) - 利用 QSIG

- ◆ 轉接 (CT) - 利用 QSIG

- ◆ 忙線預約功能 (CCBS) - 利用 QSIG

##### QSIG 增強功能

- ◆ 網路中繼台 (NDSS)

- ◆ 集中式語音信箱

##### 網路 ICD 群

- ◆ DECT利用網路ICD群漫遊

##### 系統架構和管理功能

##### 系統硬體架構

##### 自由槽位/外線卡片/分機卡片....

##### 系統軟體架構

##### 服務等級 (COS)

##### 群

##### 租賃服務

##### 時間服務模式切換

##### 總機功能

##### 管理功能

##### 系統資料控制

##### 電腦程式設定

##### 功能話機程式設定

##### 密碼保護

##### 快速設定

##### 自動架構

##### 彈性號碼/固定號碼

##### 虛擬手機

##### 軟體昇級版本

##### 故障回覆/偵測

##### 系統可自動偵測、自我診斷、錯誤隔離

##### 停電外線跳接單機/停電後自動回復

##### 故障代碼儲存

##### 支援 SNMP 協定

##### 支援 Syslog 協定

##### 支援 DHCP 功能

##### 支援 SNTP 時間校正方式

##### 程式支援PING功能





[www.panasonic.com.tw](http://www.panasonic.com.tw)

EVERYTHING MATTERS